

VoIP-PRI шлюз Yeastar TE100

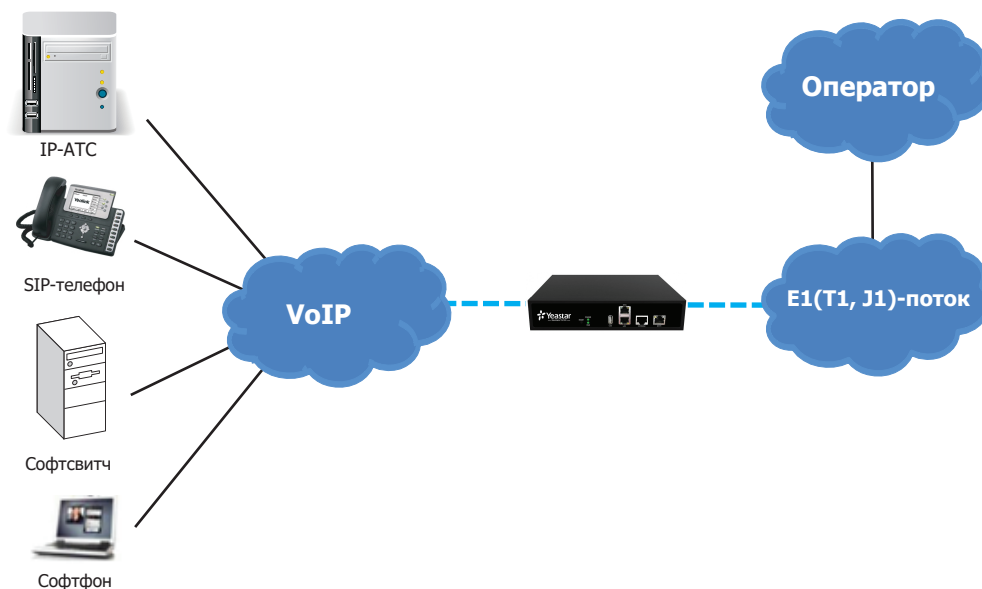


Краткое руководство пользователя

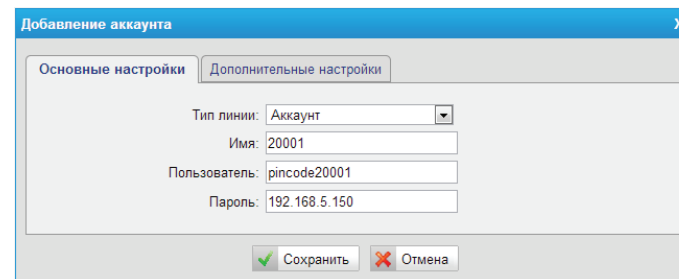
VoIP-PRI шлюз Yeastar TE100 поддерживает три режима работы, которые могут использоваться в зависимости от построения телекоммуникационной сети:

Режим 1: SIP-прокси

Режим позволяет использовать TE100 в качестве SIP-сервера для регистрации абонентского оборудования (SIP-телефона, SIP-шлюза, IP-АТС) или программного обеспечения (софтфона, программной IP-АТС или софтсвитча). В данном режиме TE100 выступает в роли внешней линии для входящих или исходящих звонков через E1-поток.



Для настройки необходимо внести в TE100 произвольную учетную запись SIP, например:



The screenshot shows a software window titled 'Добавление аккаунта' (Add account). It has two tabs: 'Основные настройки' (Basic settings) and 'Дополнительные настройки' (Advanced settings). Under 'Основные настройки', there are four input fields: 'Тип линии:' (Line type) with a dropdown menu set to 'Аккаунт' (Account), 'Имя:' (Name) with the value '20001', 'Пользователь:' (User) with the value 'pincode20001', and 'Пароль:' (Password) with the value '192.168.5.150'. At the bottom right, there are two buttons: 'Сохранить' (Save) with a green checkmark icon and 'Отмена' (Cancel) with a red X icon.

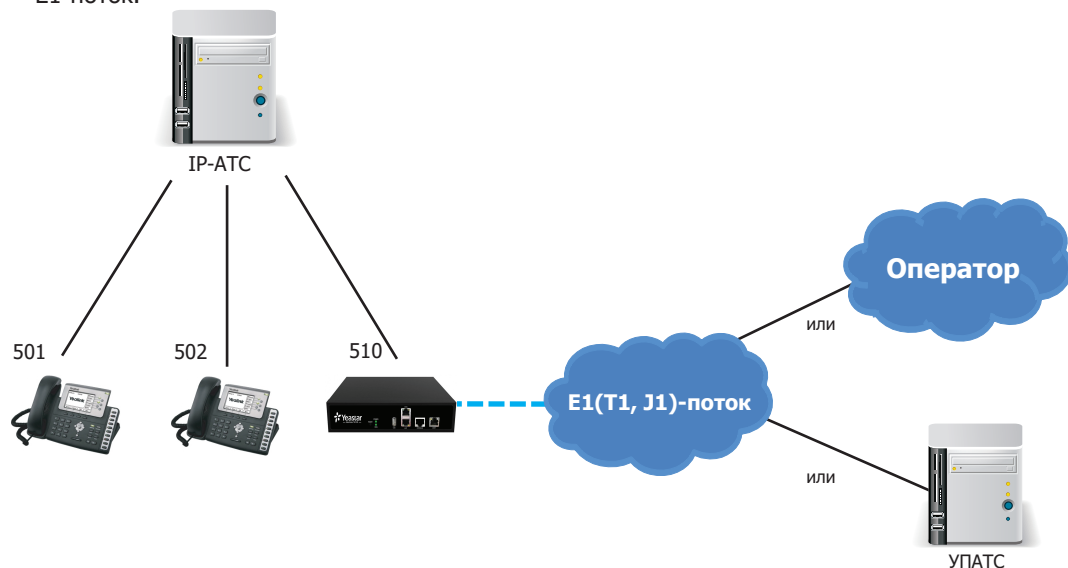
В этом случае SIP-настройки абонентского устройства будут следующими:

- User name (имя пользователя) или Authorisation name (идентификационное имя): 20001
- Password (пароль): pincode20001
- SIP-сервер/SIP Proxy: IP-адрес NeoGate (например 192.168.5.150)

После настройки все входящие звонки будут поступать на данный SIP-аккаунт, т.е. на зарегистрированный SIP-телефон/SIP-шлюз/софтфон/IP-АТС/софтсвитч. Для совершения исходящих вызовов необходимо настроить исходящий маршрут в соответствующем пункте меню.

Режим 2: SIP-регистрация

Режим предназначен для работы TE100 в качестве SIP-клиента и позволяет регистрироваться на SIP-сервере (как локальном SIP-сервере, так и на сервере VoIP-оператора). В данном режиме, позвонив на цифровой номер, Вы получаете доступ к IP-АТС как с внутреннего номера и можете звонить на другие внутренние номера или совершить звонок через внешние линии IP-АТС. Аналогично, каждый внутренний абонент, позвонив на SIP-номер TE100 (например, 510 на рисунке), может совершить звонок через E1-поток.



Для настройки необходимо внести в TE100 учетную запись IP-АТС или учетные данные VoIP-оператора, например:

Добавление SIP-линии

Основные настройки | Дополнительные настройки

Тип линии: SIP-линия

Имя провайдера: IPPBX

Хост/IP: 192.168.254.7 :5060

Домен: 192.168.254.7

Пользователь: 510

Идентификационное имя: 510

Пароль: [masked]

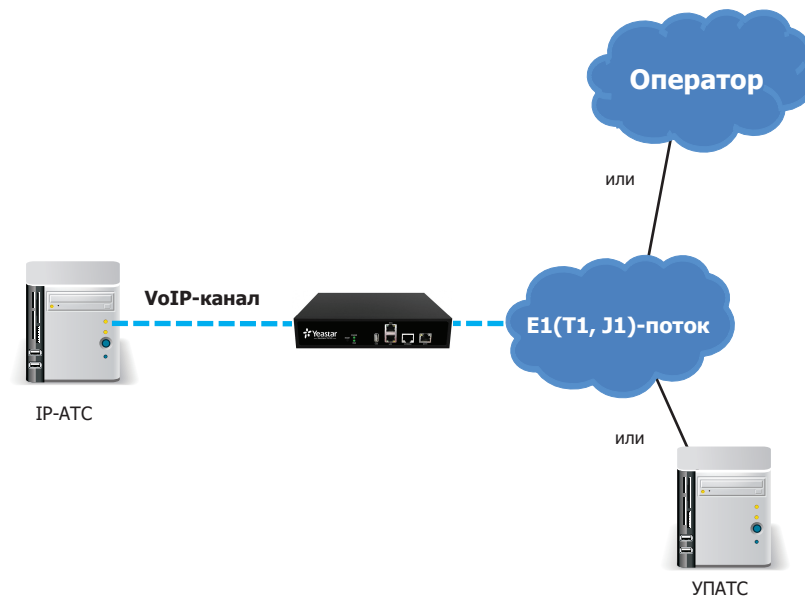
Сохранить Отмена

Где:

- Хост/IP и Домен - IP-адрес или доменное имя IP-АТС/VoIP-оператора
- Пользователь/Идентификационное имя - имя пользователя или SIP ID
- Пароль - пароль пользователя

Режим 3: VoIP-канал

Режим позволяет подключиться в качестве внешней линии к IP-АТС по VoIP-каналу (Trunk) и не требует процедуры регистрации/аутентификации. В данном режиме все входящие звонки попадают непосредственно в VoIP-канал и маршрутизируются в соответствии с настройками IP-АТС. Аналогично, исходящие звонки передаются в сеть PRI, в соответствии с исходящим маршрутом TE100.



Для настройки необходимо внести в TE100 IP-адрес IP-АТС:

Добавить

Основные настройки | Дополнительные настройки

Тип линии: VoIP-канал

Имя провайдера: IPPBX

Хост/IP: 192.168.254.7 :5060

Сохранить Отмена

Дополнительную информацию или техническую поддержку Вы можете получить на сайте www.ipmatika.ru.